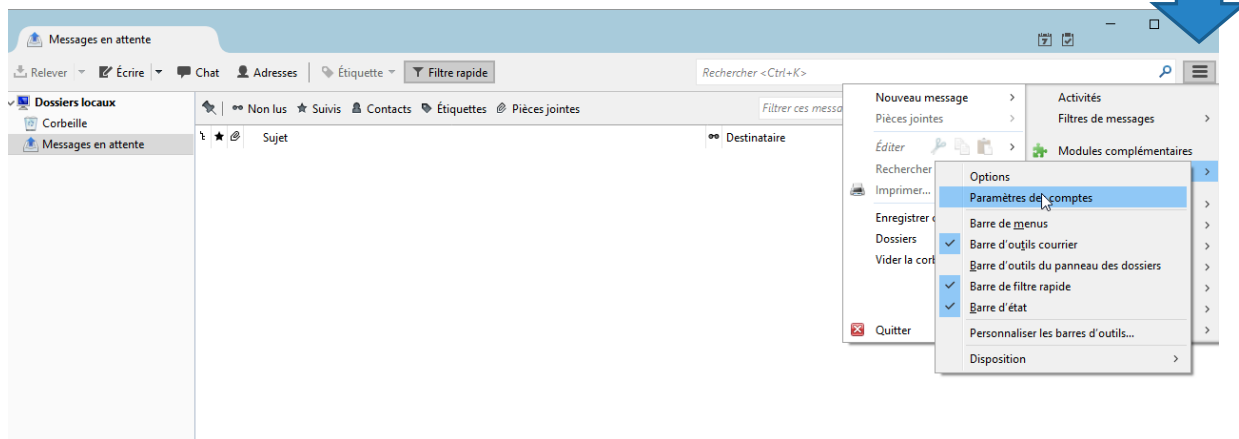
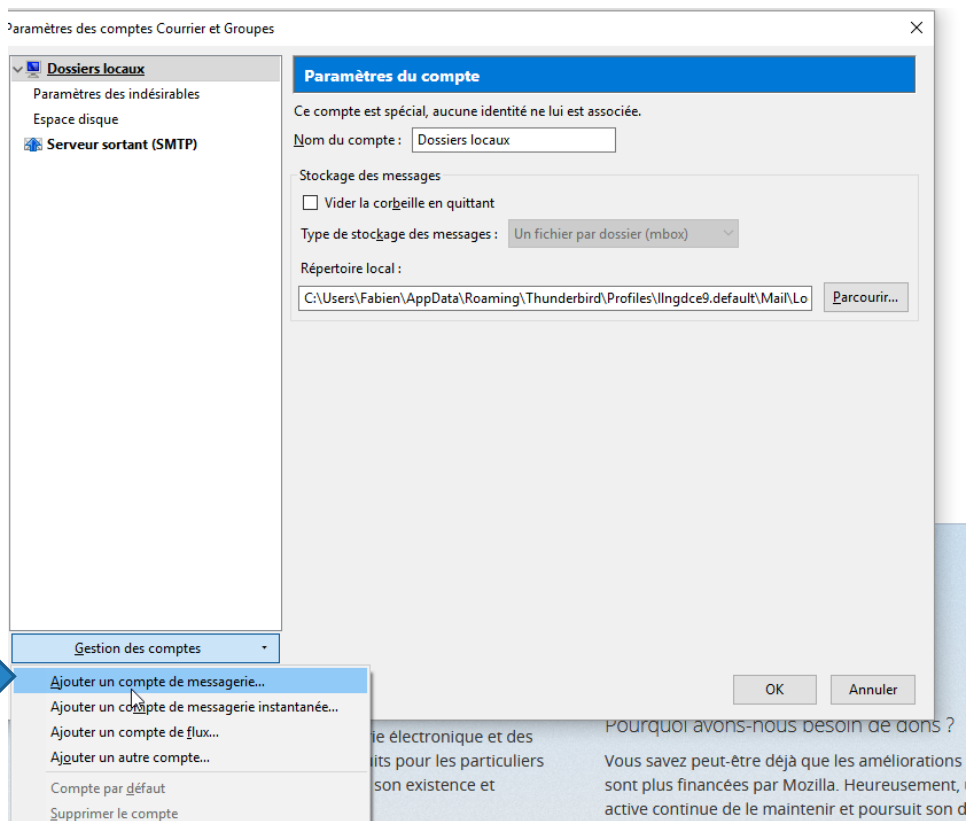


Configuration d'un compte email sous Thunderbird

Dans le coin supérieur droit suivez l'arborescence de menu



Dans le bas



Création d'un compte courrier

Votre nom complet : Votre nom, tel qu'il s'affichera

Adresse électronique :

Mot de passe :

☒ Retenir le mot de passe

Cliquez sur continuez

Thunderbird analyse automatiquement les configurations possibles


Création d'un compte courrier

Votre nom complet : Votre nom, tel qu'il s'affichera

Adresse électronique :

Mot de passe :

☒ Retenir le mot de passe

Recherche de la configuration : Essai de noms de serveur courants 



Création d'un compte courrier

Votre nom complet : test Votre nom, tel qu'il s'affichera

Adresse électronique : test@dinao.com

Mot de passe :
☒ Retenir le mot de passe

Configuration trouvée en essayant des noms de serveurs courants

☒ IMAP (dossiers distants) ☐ POP3 (conserve les courriels sur votre ordinateur)

Serveur entrant : IMAP, imap.dinao.com, STARTTLS

Serveur sortant : SMTP, smtp.dinao.com, STARTTLS

Identifiant : test

Modifier la configuration comme suit :

Création d'un compte courrier

Votre nom complet : test Votre nom, tel qu'il s'affichera

Adresse électronique : test@dinao.com

Mot de passe :
☒ Retenir le mot de passe

Les paramètres suivants ont été trouvés en sondant le serveur indiqué

	Nom d'hôte du serveur	Port	SSL	Authentification
Serveur entrant : IMAP	imap.dinao.com	993	SSL/TLS	Mot de passe normal
Serveur sortant : SMTP	smtp.dinao.com	465	SSL/TLS	Mot de passe normal

Identifiant : Serveur entrant : test@dinao.com

Serveur sortant : smtp.dinao.com

Voilà votre compte est configuré

Essayé de vous envoyer un email à vous-même pour vérifier que l'envoi et la réception fonctionne correctement

